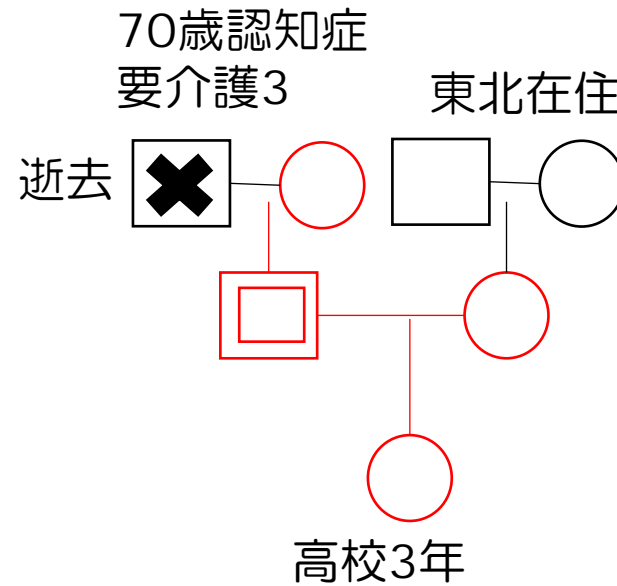


42歳男性  
大手会社員

2018年築持ち家  
ローン30年

交通事故  
通勤労災(過失なし)



2020年交通事故  
JCS300  
右前・側頭葉脳・脳  
幹挫傷

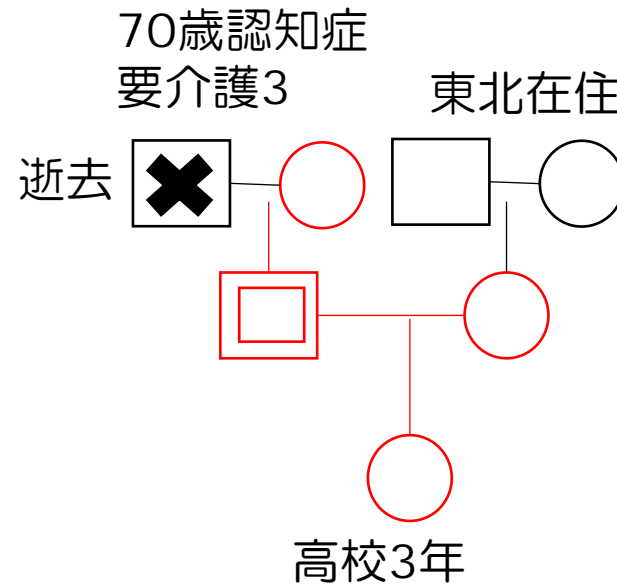
【予測】左片麻痺・  
左半盲・注意・遂  
行・自発性低下・感  
情・病識に課題

【現状】構音障害・  
日常会話可・見当識  
障害・易怒性  
ミキサー食をスプー  
ンで自力摂取・  
歩行不可で移乗は介  
助・更衣整容は要介  
助・排泄は便尿とも  
にオムツ・車椅子自  
走不可

42歳男性  
大手会社員

2018年築持ち家  
ローン30年

交通事故  
通勤労災(過失なし)



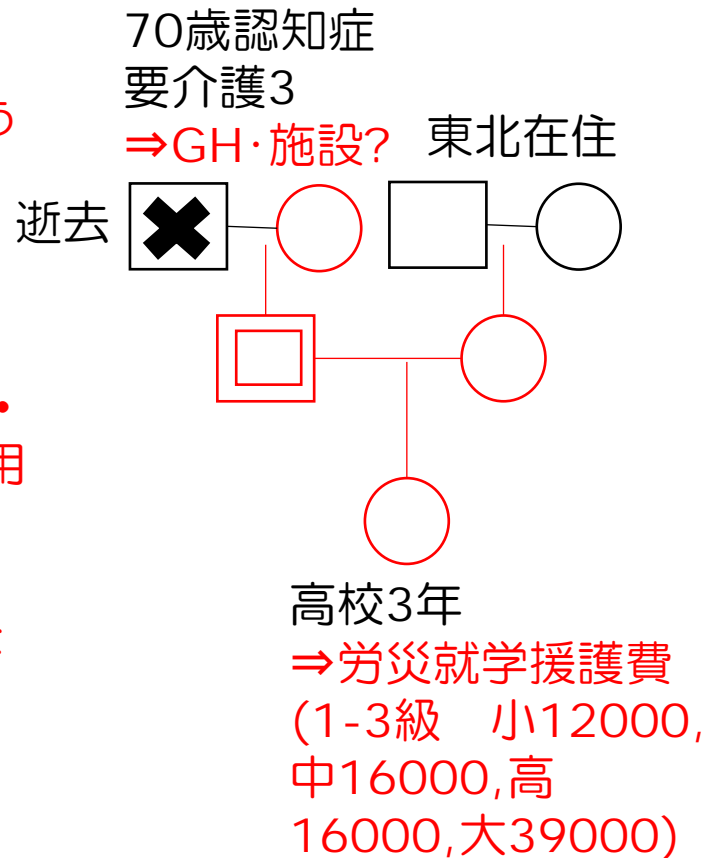
2020年交通事故  
JCS300  
右前・側頭葉脳・脳  
幹挫傷

【予測】左片麻痺・  
左半盲・注意・遂  
行・自発性低下・感  
情・病識に課題

【現状】構音障害・  
日常会話可・見当識  
障害・易怒性  
ミキサー食をスプ  
ーンで自力摂取・  
歩行不可で移乗は介  
助・更衣整容は要介  
助・排泄は便尿とも  
にオムツ・車椅子自  
走不可

夫は簡単な話しかできなくなった。仕事のことは何も話さない。私から話すと、黙れと怒る。これから、どのように生活したらいいのか。⇒対応方法  
会社は復職を待っていてくれる。仕事ができるのかしら？⇒休職期間と復職支援  
病院では、退院を迫られているが、果たして、私が、食事からトイレ、お風呂の世話までできるのかしら？⇒介護  
しかも、今の家では、車いすは、持ち込めないし。おばあちゃんも、受験を控えた娘もいるのに。⇒祖母と娘  
生活費は、なんとか、労災保険から休業給付として、30万円ほどをもらっているけど、今後の生活の保障は、どのようにしていったらいいのか。住宅ローンは、毎月15万円を返済している。⇒生活費

42歳男性  
 大手会社員  
 ⇒休職期間3年だろう  
 同僚と会う？  
 2018年築持ち家  
 ローン30年  
 ⇒住宅改修・介護用品（バット・車椅子・シャワーチェア・移動用乗用車・昇降機）  
 ※団信は原則寝たきり全介助or全失語なので難しい  
 ⇒人身傷害保険？  
 交通事故  
 通勤労災(過失なし)  
 ⇒労災休業給付+損保休業損害=45万円  
 （休業給付6割+特別支給金2割=30万+休業損害4割15万）



対応方法に関する議論  
 易怒性・見当識・自発性低下  
 妻支援  
 娘支援

2020年交通事故  
 JCS300  
 右前・側頭葉脳・脳幹挫傷

【予測】左片麻痺・左半盲・注意・遂行・自発性低下・感情・病識に課題

【現状】構音障害・日常会話可・見当識障害・易怒性  
 ミキサー食をスプーンで自力摂取・歩行不可で移乗は介助・更衣整容は要介助・排泄は便尿ともにオムツ・車椅子自走不可  
 ⇒身障手帳・精神手帳⇒等級は

在宅

妻：雇用保険があれば  
介護休業給付金申請

2021/4 ※弁護士相談  
障害福祉サービス申請  
(生活介護通所・訪問入浴等)  
医療保険調整  
(訪問看護・訪問リハ)

若年認知等で  
介護保険申請？

2021/3  
身障・精神手帳申請

2021/4  
介護用品購入

2021/4  
回復期退院

2020/9  
交通事故

2020/11  
回復期転院

2021/?  
神奈川リハ評価・介護指導入院

入院  
入所

2021/4  
地域包括ケア病床転院(最長60日)  
障害者施設入所(難)  
医療療養病床転院(難)

2023/9復職支援期限  
障害者職業センターや就業・生活  
支援センター  
※調整があるので2023/3には繋  
ぎたい

回復具合で  
就労系サービス・  
移動支援

2022/3  
障害厚生年金申請

※年金(最大3年)・労災  
(最大7年)は支給額調  
整や支給停止あり

2022/3頃?  
労災・自動車保険症状固定  
労: 1-7級年金・8-14級一時金  
自: 請求(被害者請求?・加害者請求?)⇒自賠  
責等級⇒示談・裁判(1-3年)

自賠責等級神経系統1-  
2級でNASVA介護料  
※併合1-2級は介護料  
対象外